



## CHAMBRES D'HÔTES AU COEUR DE MÉNESTÉROL - MONTPON- MÉNESTÉROL - PÉRIGORD



AU COEUR DE MÉNESTÉROL

Chambres d'hôtes à Montpon-Ménestérol - Périgord

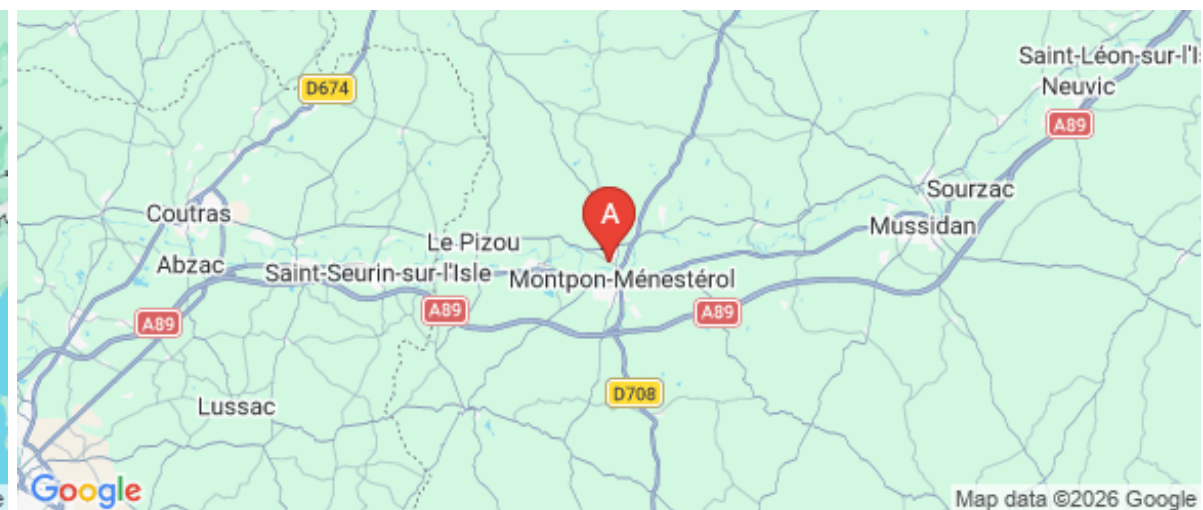
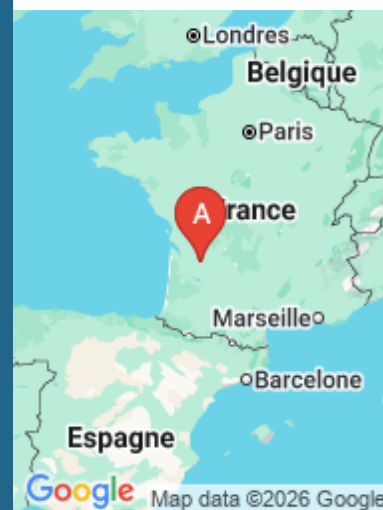
<https://aucoeurdemenesterol.fr>



## Au Cœur de Ménéstérol

+33 6 82 29 10 65

**A** Chambres d'hôtes Au Cœur de Ménéstérol :  
3 Rue du Commandant Cousteau 24700  
MONTPON-MENESTEROL





## Chambres d'hôtes Au Coeur de Ménéstérol



Chambre Passion



Chambre Émotion



**Bienvenue "Au Cœur de Ménestérol"**, charme , tranquillité et détente en Périgord....

Nos 2 chambres sont situées dans un faubourg de charme entre l'Eglise St-Pierre-Es-Liens ( inscrite au Patrimoine Historique, son orgue classé), les rives de la rivière Isle ainsi qu'une auberge gastronomique à seulement quelques pas de la maison. Idéalement situées au cœur d'une région touristique qui s'étend de Périgueux à la Gironde, Bergerac et Monbazillac, St Emilion... tout un vignoble aux paysages et saveurs enchantées. A proximité, le charme d'une nature conservée avec la Forêt de la Double, le grand étang de la Jemaye, la ferme du Parcot, du site du Duellas...

Hébergement non fumeur et non accessible aux personnes à mobilité réduite. Nos amis les animaux ne sont pas acceptés.

2 chambres situées à l'étage : - CH 1 "**Passion**" 19 m<sup>2</sup> : suite parentale avec vue sur l'église : lit 160x200, TV, Wi-Fi, bureau ( avec prise et port USB ) , plateau de courtoisie, salle d'eau avec douche. CH 2 : "**Émotion**" 25 m<sup>2</sup> : Lit 140x200, TV, Wi-Fi , coin bureau et coin salon avec plateau de courtoisie, salle de bain privative avec baignoire. A cette deuxième chambre peut être annexée une troisième chambre pour une ou deux personnes.

Durant votre séjour, vous pourrez profiter du salon et d'un espace bibliothèque, d'un combiné TV/DVD avec de nombreux DVD à disposition , du jardin et de ses équipements en terrasse ou sous le préau : fauteuils, transats et hamacs vous permettront de vous détendre au calme . Le petit-déjeuner pourra bien entendu être servi en terrasse .







A 5 km de la sortie d'autoroute, nos chambres vous permettront de faire une halte de détente et de charme le long de votre trajet, professionnel ou non, avec possibilité de petit déjeuner servi dès 6.30 heures.

Pour bien vous recevoir , respect du protocole sanitaire : port de masques dans les parties communes, gel hydroalcoolique, nettoyage et désinfection minutieux...





## Infos sur l'établissement

 <i>Communs</i>	Dans maison Jardin commun Mitoyen propriétaire
 <i>Activités</i>	
 <i>Réseaux</i>	Accès Internet
 <i>Stationnement</i>	Parking
 <i>Services</i>	
 <i>Extérieurs</i>	



## Chambre Passion



Chambre



2

personnes



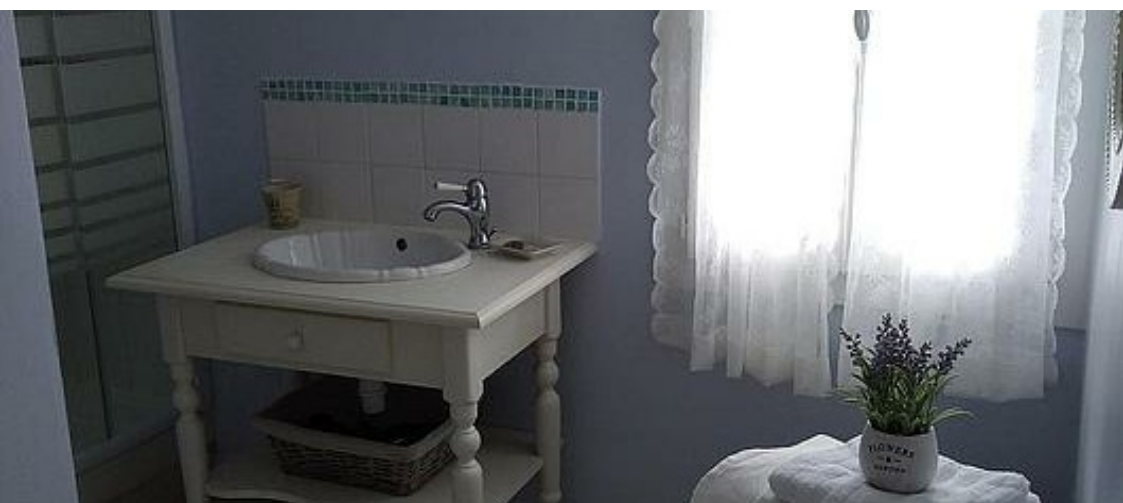
1

chambre



19

m2



Chambre "**Passion**" 19 m<sup>2</sup> : suite parentale avec vue sur l'église : lit 160x200, TV, Wi-Fi, coin bureau (avec prise et port USB) , plateau de courtoisie, salle d'eau avec douche.

<i>Chambres</i>	Chambre(s): 1 Lit(s): 1	dont lit(s) 1 pers.: 0 dont lit(s) 2 pers.: 1
<i>Salle de bains / Salle d'eau</i>	Salle de bains avec douche Sèche cheveux	Salle de bains privée Sèche serviettes
<i>WC</i>	Salle(s) d'eau (avec douche): 1 WC privés	
<i>Cuisine</i>		
<i>Autres pièces</i>		
<i>Media</i>		
<i>Autres équipements</i>		
<i>Chauffage / AC</i>		
<i>Exterieur</i>		
<i>Divers</i>		





## Chambre Émotion



Chambre



2

personnes



1

chambre



25

m2

Chambre "Emotion" 25 m<sup>2</sup> : Lit 140x200, TV, Wi-Fi , coin bureau et coin salon avec plateau de courtoisie, salle de bain privative avec baignoire. Vue sur le jardin. Charme cosy de son plafond avec poutres.

*Chambres*

Chambre(s): 1

Lit(s): 0

dont lit(s) 1 pers.: 0

dont lit(s) 2 pers.: 1

*Salle de bains / Salle d'eau*

Salle de bains avec baignoire  
Sèche cheveux

Salle de bains privée  
Sèche serviettes

Salle(s) de bains (avec baignoire): 1

*WC*

WC privés

*Cuisine*

*Autres pièces*

*Media*

*Autres équipements*

*Chauffage / AC*

*Exterieur*

*Divers*





## A savoir : conditions de la location

*Arrivée* A partir de 17h00 et jusqu'à 20h00

*Départ* Avant 11h00

*Langue(s)  
parlée(s)* Français

*Annulation/  
Prépaiement/  
Dépot de  
garantie*

*Moyens de  
paiement*

*Ménage*

*Draps et Linge  
de maison*

*Enfants et lits  
d'appoints* Lit bébé

*Animaux  
domestiques* Les animaux ne sont pas admis.

## Tarifs & disponibilités

Chambres d'hôtes Au Coeur de Ménestérol

Nos tarifs et nos disponibilités sont actualisés sur notre site :  
<https://aucoeurdemenesterol.fr>

# Mes recommandations

Guide Touristique

Carte Vélo Route Voie Verte

OFFICES DE TOURISME VALLÉE DE L'ISLE  
WWW.TOURISME-ISLEPERIGORD.COM



## Aire de pique-nique Ménestérol

Ménestérol

0.3 km

📍 MONTPON-MENESTEROL



Espace ombragé avec tables de pique-nique en bord de rivière.



## Cale de mise à l'eau Ménestérol

0.5 km

📍 MONTPON-MENESTEROL



En rive droite, commune de Montpon-Ménestérol, à l'aval immédiat de la confluence du canal de navigation.



## Jeu de piste "Le défi des deux rives"

☎ +33 5 53 82 23 77

Place Clemenceau

1.2 km

📍 MONTPON-MENESTEROL



Le Défi des Deux Rives : une aventure inoubliable pour toute la famille ! Prêt(e) à découvrir Montpon autrement ? Partez à l'aventure avec ce jeu de piste conçu pour les 4-12 ans, idéal pour explorer la ville en famille ou entre amis. Ta mission : percer le secret de l'identité du mystérieux Grand Maître de la rivière. Mais attention, ce n'est pas une simple promenade ! Pour réussir, tu devras résoudre des énigmes, relever des défis et surtout, être attentif à tout ce qui t'entoure. Heureusement, tu ne seras pas seul ! Compte sur Flip-Flap la carpe, Gribouille la loutre ou encore Pikou le pigeon pour te guider tout au long de ton périple. Lance-toi dans cette aventure pleine de rires et de découvertes, où chacun peut participer et partager un moment unique en famille ou entre amis. Livret-jeu disponible à l'Office de Tourisme pour seulement 3 €. À toi de jouer !



## La Forêt du Vignoble

☎ +33 5 53 81 04 90

243, chemin de la maison rose

11.4 km

📍 BEAUPOUYET



La Forêt enchantée vous invite à découvrir un univers fantastique, avec plusieurs circuits enfants. Des histoires illustrées servent de fil conducteur et pimentent le parcours. De multiples décorations agrémentent les lieux ajoutant une touche fantastique au décor naturel. Un Labyrinthe Végétal, des parcours pédestres et VTT balisés, sont également disponibles toute l'année, à tout moment.



## Les Etangs de la Jemaye

☎ +33 5 53 06 80 17# +33 5 53 90 03

10

18.7 km

📍 LA JEMAYE



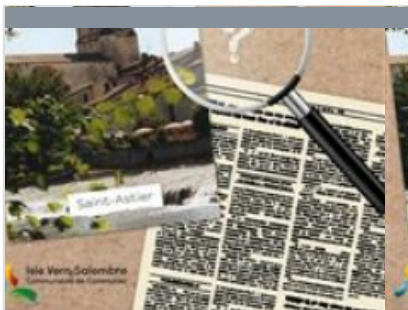
Le site du grand étang de la Jemaye, propriété du Conseil Général sur le canton de Ribérac, constitue un site naturel typique de la région de la Double: chapelet d'étangs, forêts étendues, prairies humides et parsemées,... Le site propose des activités très variées: chemins de randonnées, parcours de santé, sentier de découverte, baignades et commerces pendant la saison estivale. Surveillance de baignade assurée du 15 juin à fin août de 13h à 19h du lundi au vendredi et de 11h à 20h Week-end et fêtes. Le site a reçu le label Pavillon Bleu en 2015.

# Mes recommandations (suite)

Guide Touristique

Carte Vélo Route Voie Verte

OFFICES DE TOURISME VALLÉE DE L'ISLE  
[WWW.TOURISME-ISLEPERIGORD.COM](http://WWW.TOURISME-ISLEPERIGORD.COM)



## Jeu de piste "sur les pas d'Asterius"

+33 5 53 54 13 85

Office de tourisme Place de la  
République

<http://tourisme-isleperigord.com>

32.8 km

SAINT-ASTIER



Pour observer et découvrir la ville à son rythme, en s'amusant en famille à résoudre des énigmes. A partir de 7 ans. Support disponible à l'Office de Tourisme.



